



C I U D A D  
LAS **NUBIAS**



*Un proyecto de*







# UN PROYECTO

*PARA MOSTRAR, SENTIR Y VIVIR.*

---



C I U D A D  
LAS NUBIAS

[WWW.GRUPOMARFA.COM](http://WWW.GRUPOMARFA.COM)

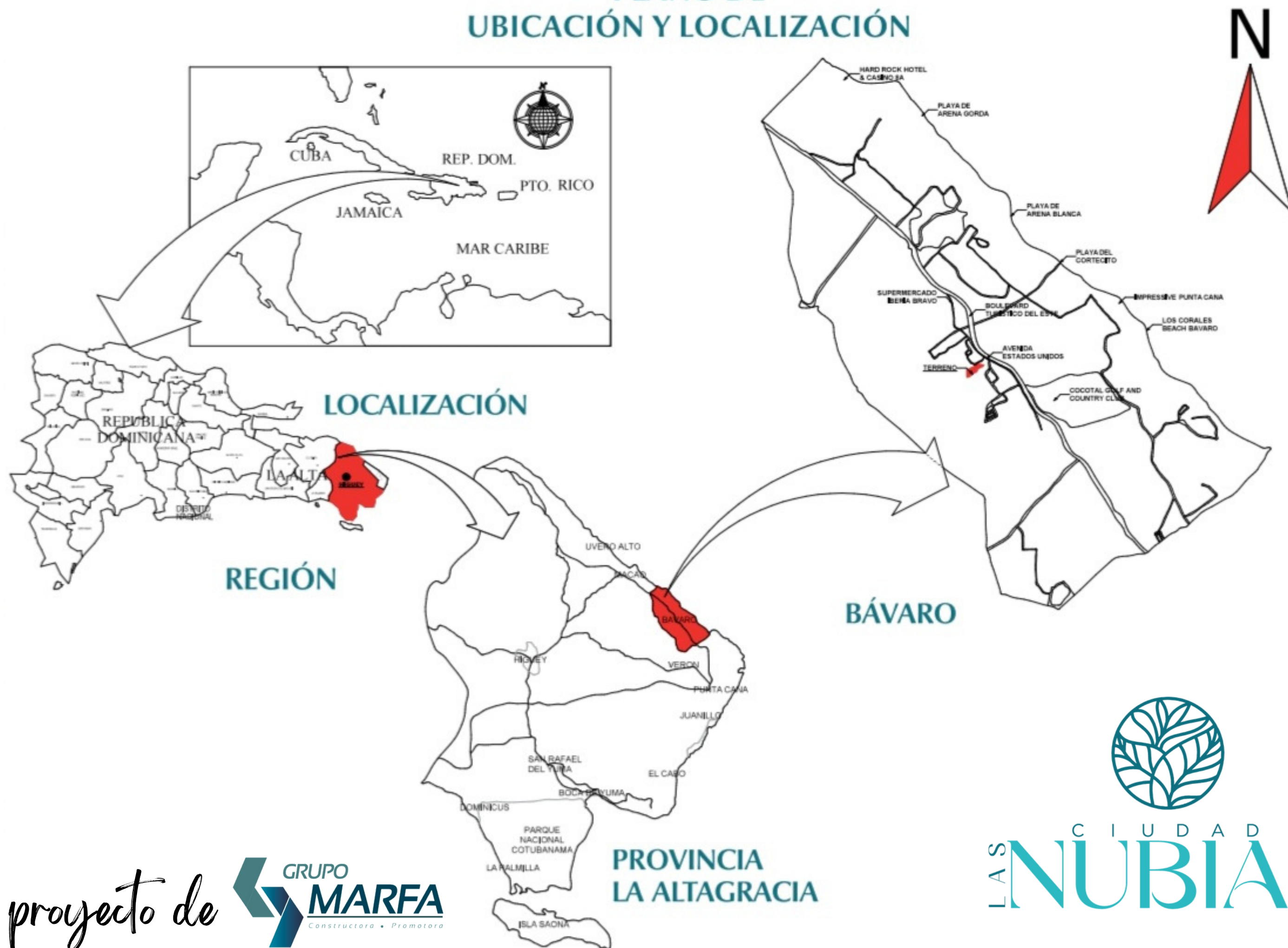
BÁVARO - PUNTA CANA

2/26



# UBICACIÓN

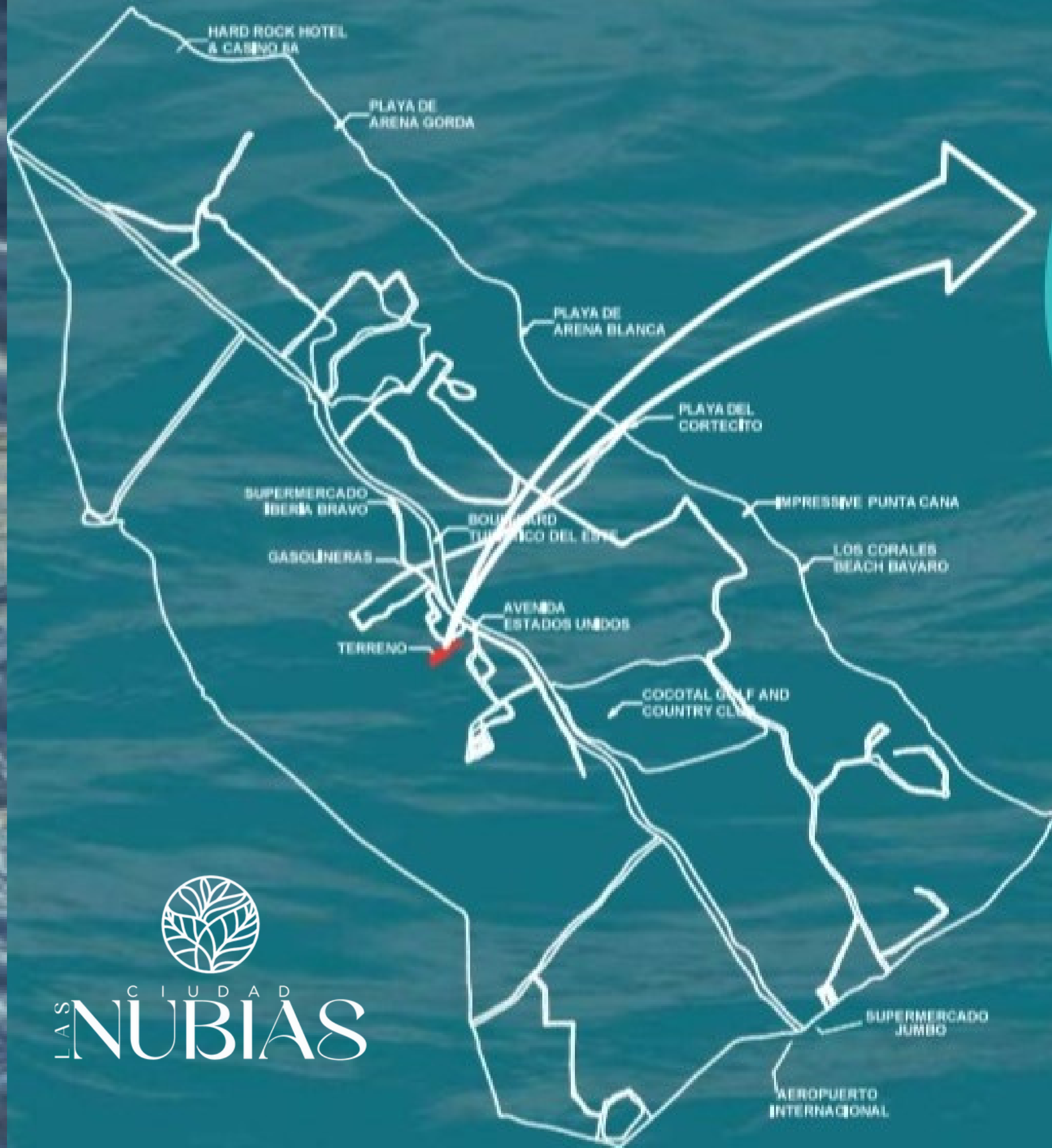
## PLANO DE UBICACIÓN Y LOCALIZACIÓN



Un proyecto de



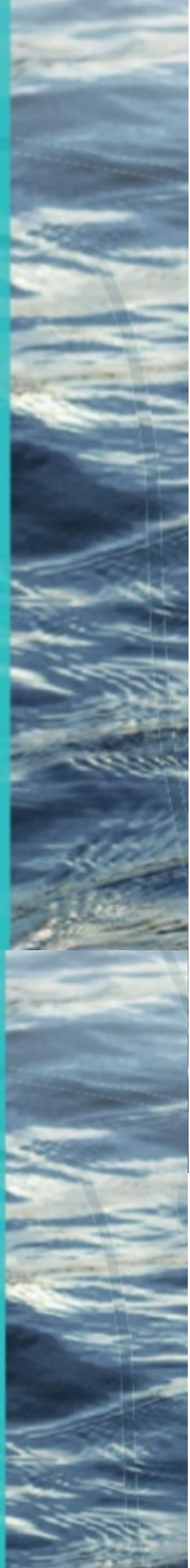
# UBICACIÓN



Proyecto desarrollado por Grupo Marfa y Seven Caves Chain. Ubicado estratégicamente en el corazón de Bávaro-Punta Cana, en toda la Av. Estados Unidos, Boulevard turístico del este, que te conecta a tan solo 5 minutos de playas, centros de servicios, automercado, restaurante y mucho más.



# UBICACIÓN



## PLANO DE UBICACIÓN Y LOCALIZACIÓN DE SERVICIOS Y AMENIDADES



Un proyecto de  **GRUPO MARFA**  
Constructora • Promotora



# UBICACIÓN

## PUNTOS CERCANOS ESTRATÉGICOS:



- CENTRO MÉDICO PUNTA CANA
- SAN JUAN SHOPPING CENTER
- BÁVARO BOULEVARD CENTER
- COCO BONGO
- AEROPUERTO INTERNACIONAL DE PUNTA CANA.
- PARADA EXPRESO BAVARO APTPRA
- A SOLO 5 MINUTOS DE LAS PLAYAS DE BÁVARO, MACAO, CORTECITO, LOS CORALES & WHITE SANDS.
- COCOTAL GOLF AND COUNTRY CLUB
- BÁVARO ADVENTURE PARK
- CARIBBEAN LAKE PARK







 LAS NUBIAS  
CIUDAD

[WWW.GRUPOMARFA.COM](http://WWW.GRUPOMARFA.COM)

BÁVARO - PUNTA CANA

**LA VIDA** *está llena de momentos mágicos.*



# CARACTERÍSTICAS



Imágenes y representación gráfica acorde al proyecto, solo para efectos de ambientación, sujeta a cambios sin previo aviso.

Será construido en una extensión de terreno de aproximadamente 119,761.66 planificado para desarrollarse en **5 Etapas**.

La primera etapa, en construcción y venta consta de **6 Edificios** de **4 Niveles** cada uno, 2 tipologías de edificio denominados bloques para un total de **264 Apartamentos**, con unidades de 1, 2 y 3 habitaciones. Cada edificio con **2 ascensores**.

Cuenta con 252 plazas de parqueo, área social con piscina y un Edificio recreativo que incluye: baños, gimnasio, área de juegos de mesa, salón multiuso, 2 terrazas para eventos y una oficina administrativa.

Una propuesta versátil, multifuncional e innovadora que te brinda calidad de vida con todo lo que necesitas en un solo lugar.



# DISTRIBUCIÓN ETAPA 1

## ETAPA 1

BLOQUE 2  
144 APTOS

EDIF. A - 48 APTOS  
EDIF. F - 48 APTOS  
EDIF. L - 48 APTOS

BLOQUE 3  
120 APTOS

EDIF. B - 40 APTOS  
EDIF. G - 40 APTOS  
EDIF. K - 40 APTOS

264  
APTOS



NUBIAS



# AMENIDADES ETAPA 1



Imágenes y representación gráfica acorde al proyecto, solo para efectos de ambientación, sujeta a cambios sin previo aviso.



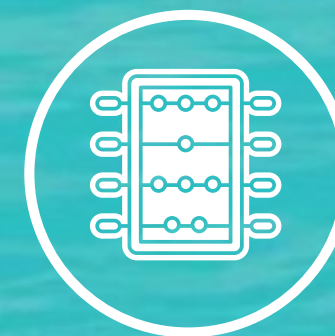
Edificio recreativo



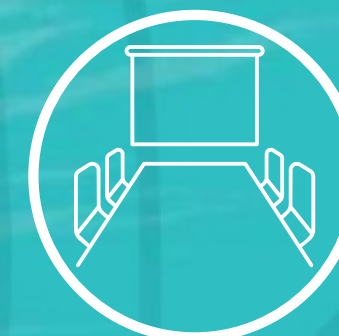
Gimnasio



Baños



Juegos de mesa



Salón multiuso



Oficina Administrativa



2 Terrazas para eventos



Piscina



Sistema de Seguridad



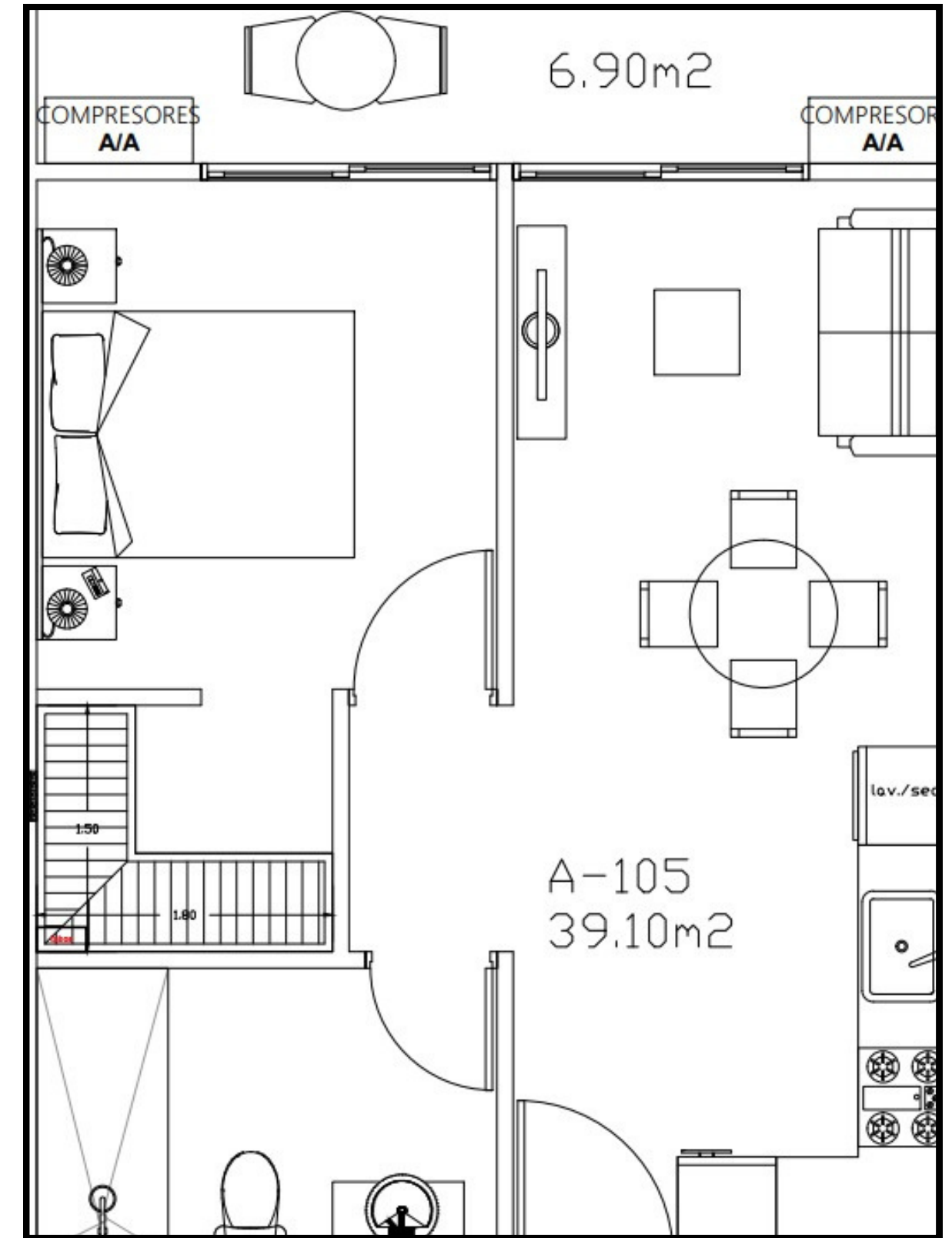
Área verde



# TIPO A

(ÁREA 46.00 m<sup>2</sup>)

- 1 Habitación con Walking closet
- 1 baño
- Cocina
- Sala
- Comedor
- Balcón







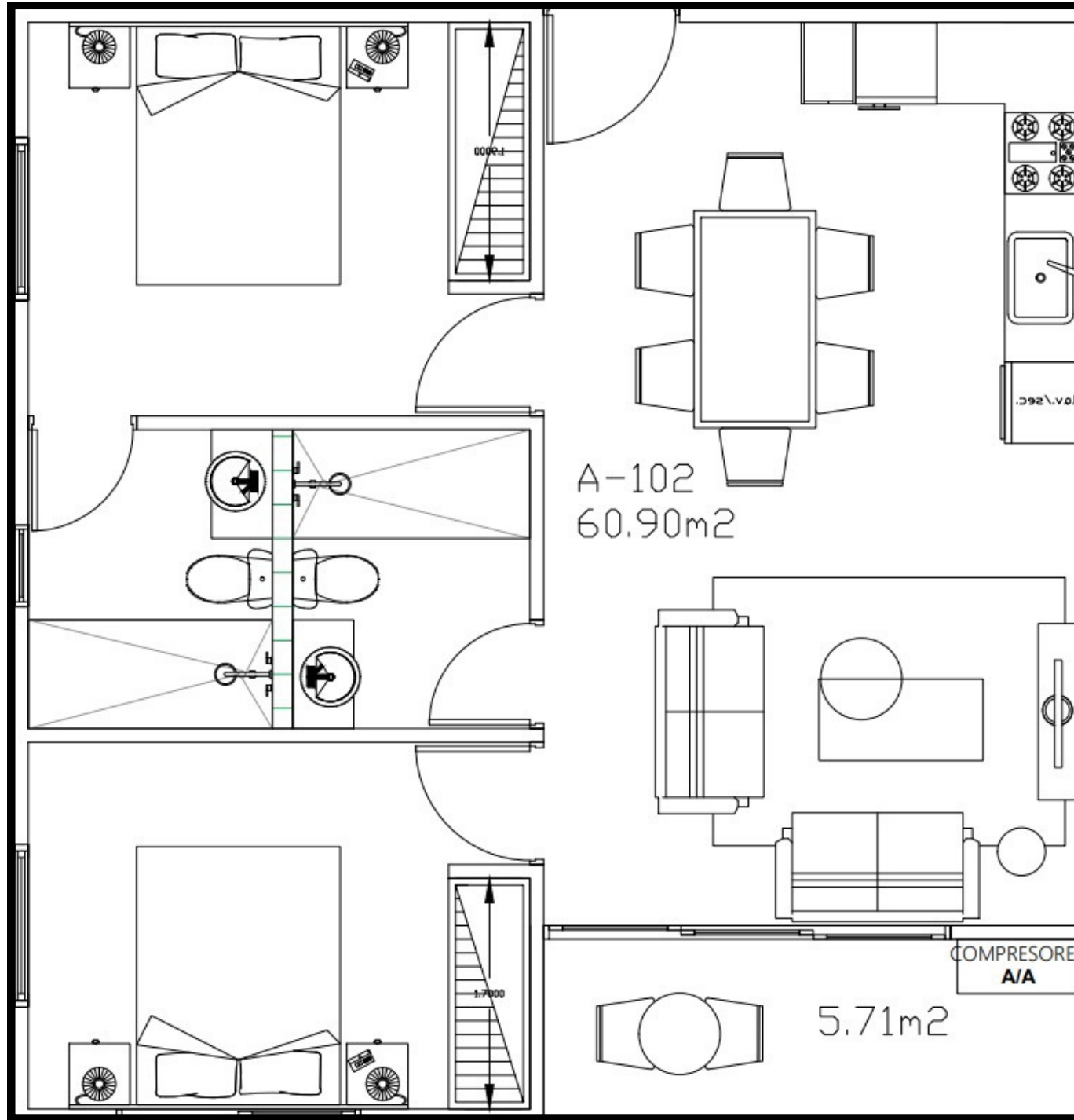
Imágenes y representación gráfica acorde al proyecto, solo para efectos de ambientación, sujeta a cambios sin previo aviso.





Imágenes y representación gráfica acorde al proyecto, solo para efectos de ambientación, sujeta a cambios sin previo aviso.





## TIPO B

(ÁREA 66.61 m<sup>2</sup>)

- 2 Habitaciones:
- Habitación Principal con Closet.
- Habitación Secundaria con Closet.
- 2 baños
- Cocina
- Sala
- Comedor
- Balcón





Imágenes y representación gráfica acorde al proyecto, solo para efectos de ambientación, sujeta a cambios sin previo aviso.



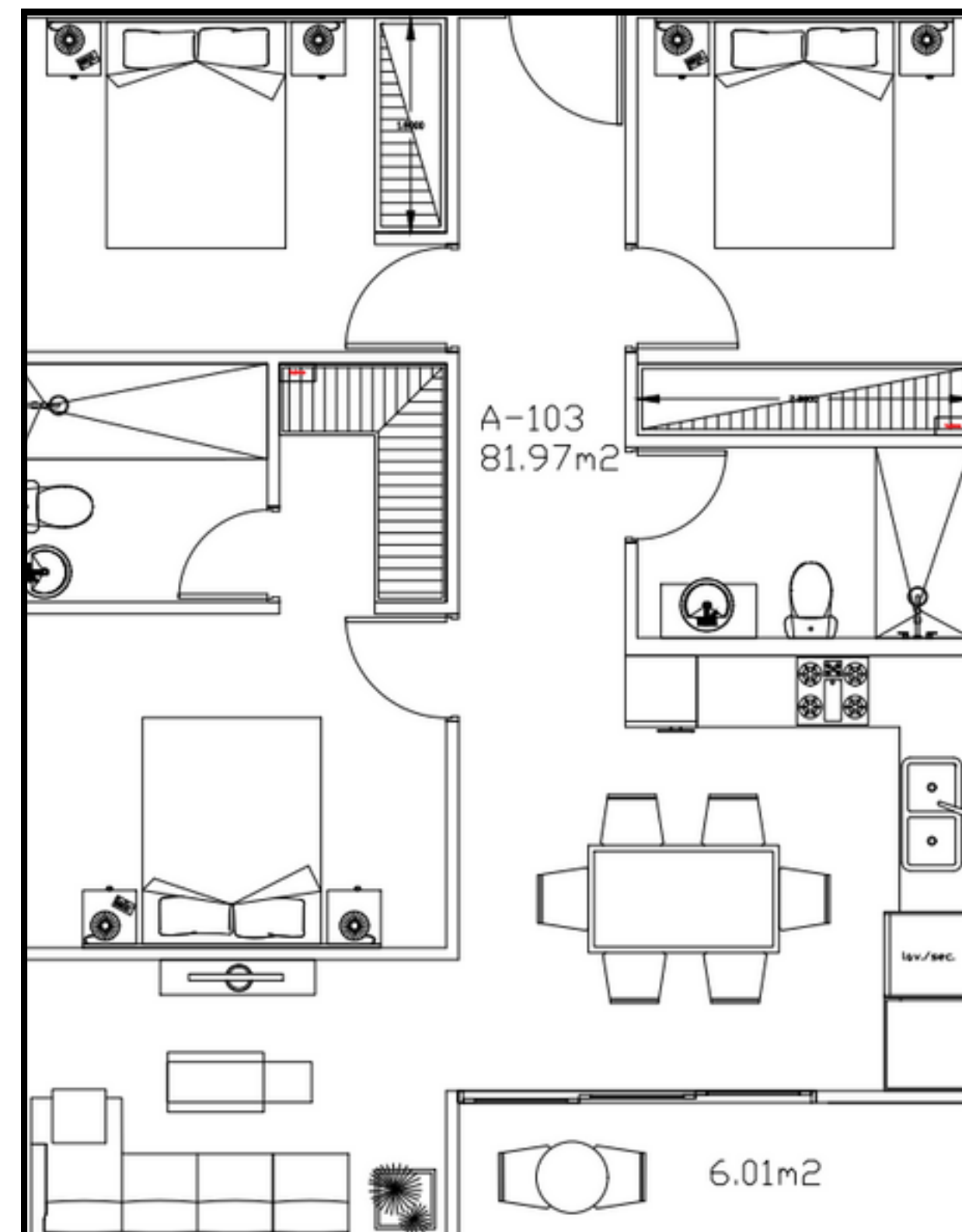


Imágenes y representación gráfica acorde al proyecto, solo para efectos de ambientación, sujeta a cambios sin previo aviso.



## TIPO C (ÁREA 87.98 m<sup>2</sup>)

- 3 Habitaciones:
  - Una habitación principal con Walking closet.
  - Dos habitaciones secundarias con closet regular.
- Cocina
- Sala
- Comedor
- Balcón
- Baño común







Imágenes y representación gráfica acorde al proyecto, solo para efectos de ambientación, sujeta a cambios sin previo aviso.





Imágenes y representación gráfica acorde al proyecto, solo para efectos de ambientación, sujeta a cambios sin previo aviso.





*Imágenes y representación gráfica acorde al proyecto, solo para efectos de ambientación, sujeta a cambios sin previo aviso.*



LAS C I U D A D  
**NUBIAS**

Fecha estimada de entrega: **Octubre 2025**

**ÁREAS:** DESDE: 46.00 M2 HASTA: 89.98 M2

**RESERVA CON:** USD \$1,000.00

PAGA TU INICIAL DURANTE LA CONSTRUCCIÓN.

FINANCIAMIENTO DISPONIBLE CON LA ENTIDAD DE TU PREFERENCIA.





*Urbanizando*  
**EL FUTURO.**