



sunset

T O W N

AT PRIMAVERAL, PUNTA CANA D.R.

Desarrollado by

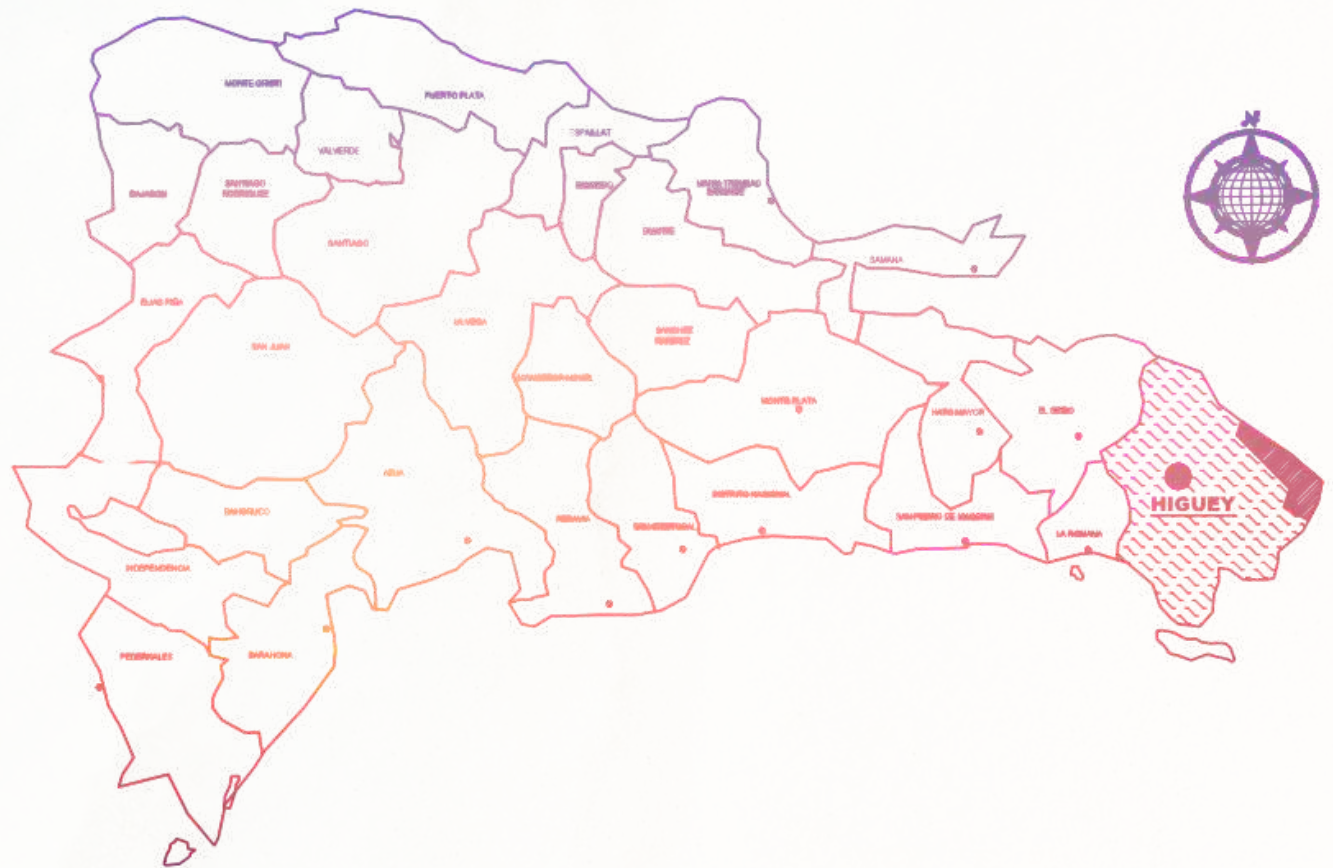
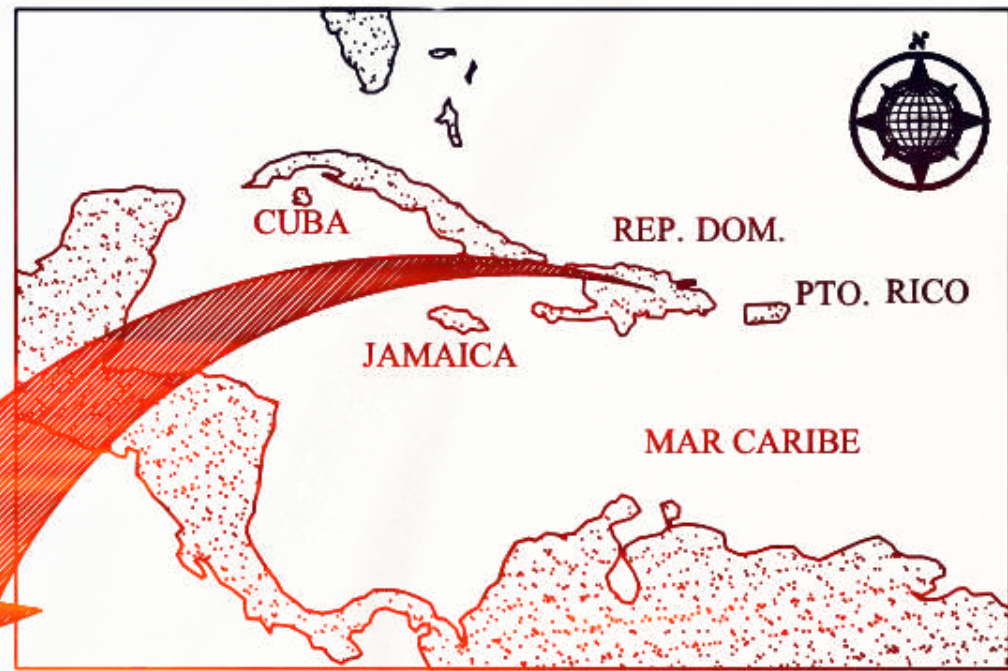


Un proyecto para disfrutar la vida plenamente

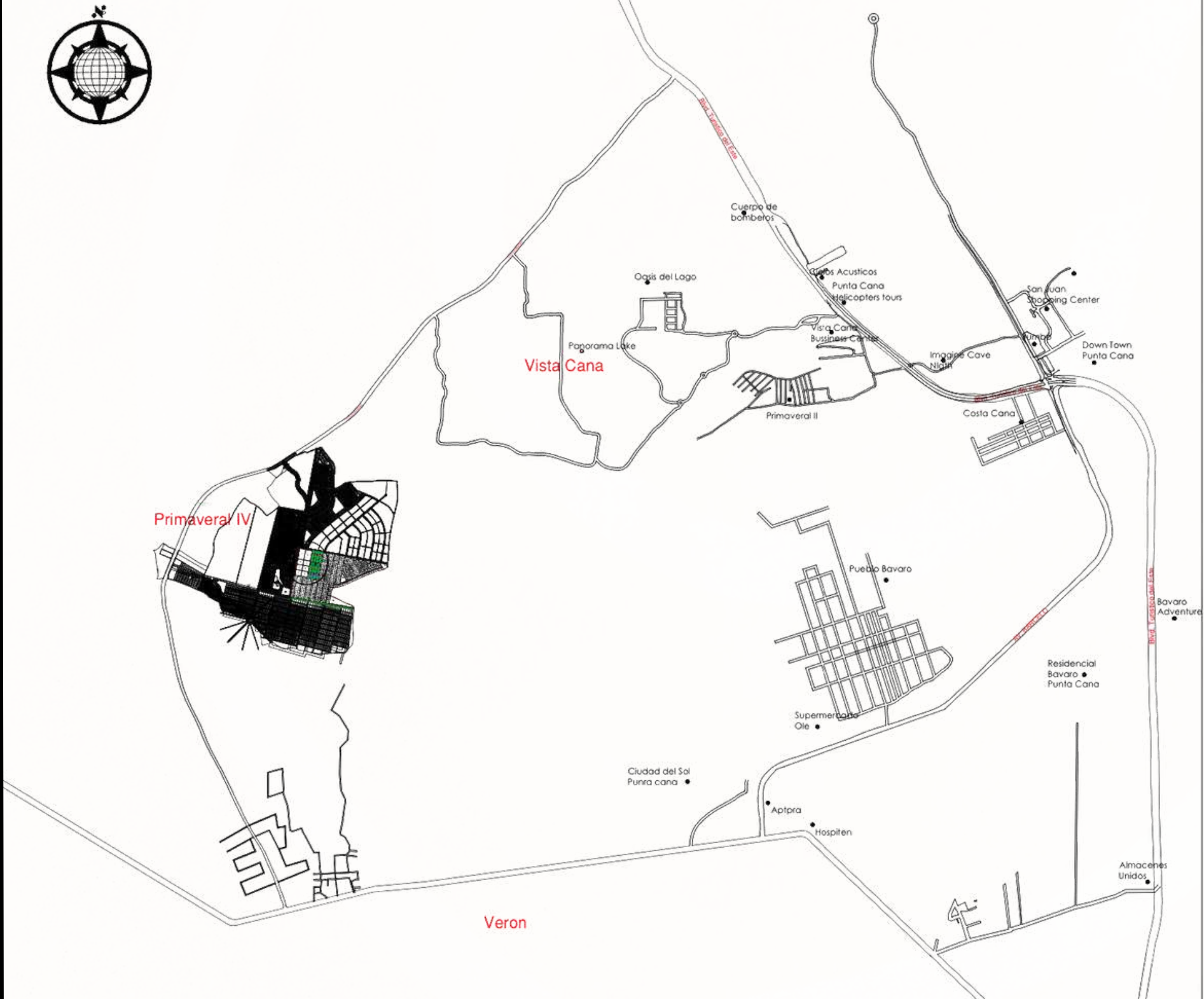


@
sunset
T O W N

UBICACIÓN



sunset TOWN

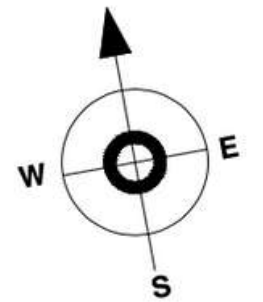
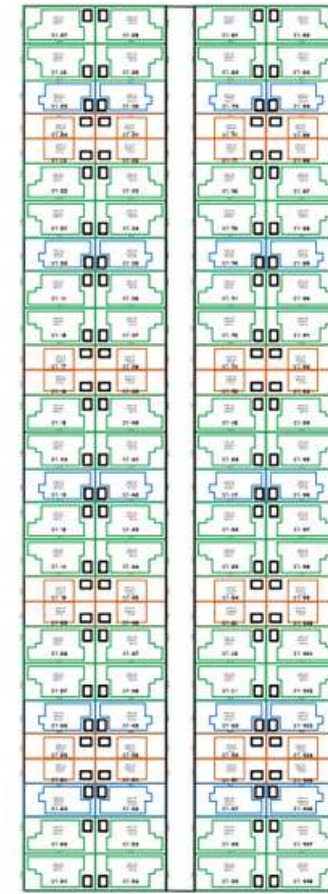
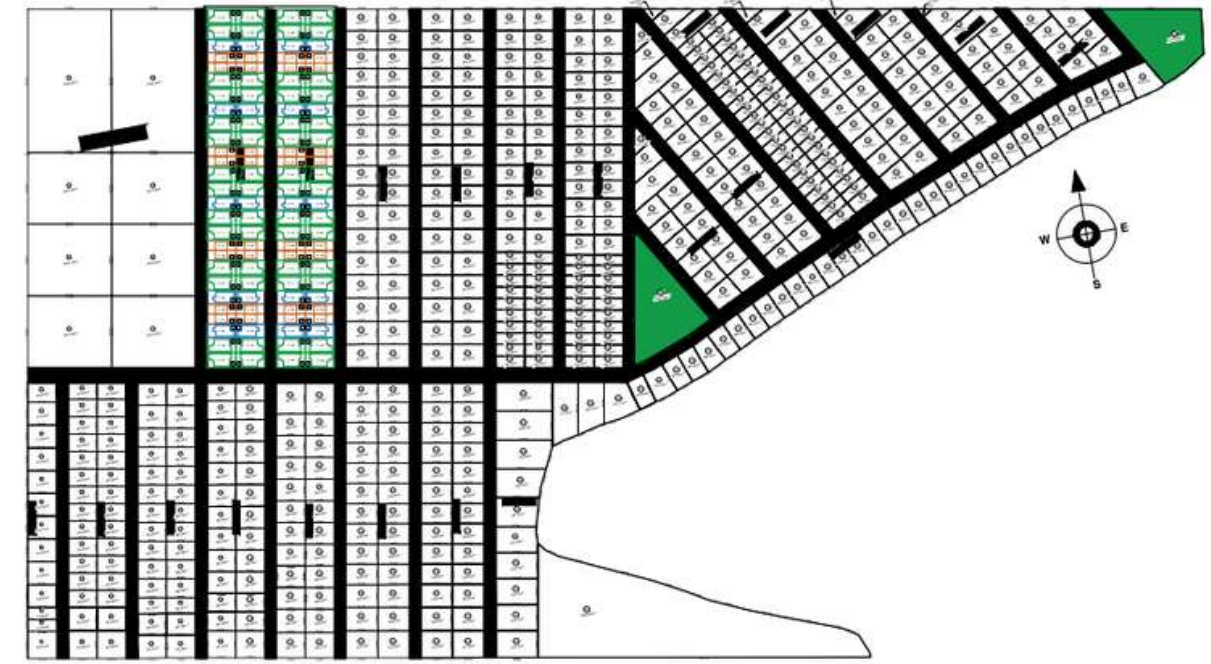
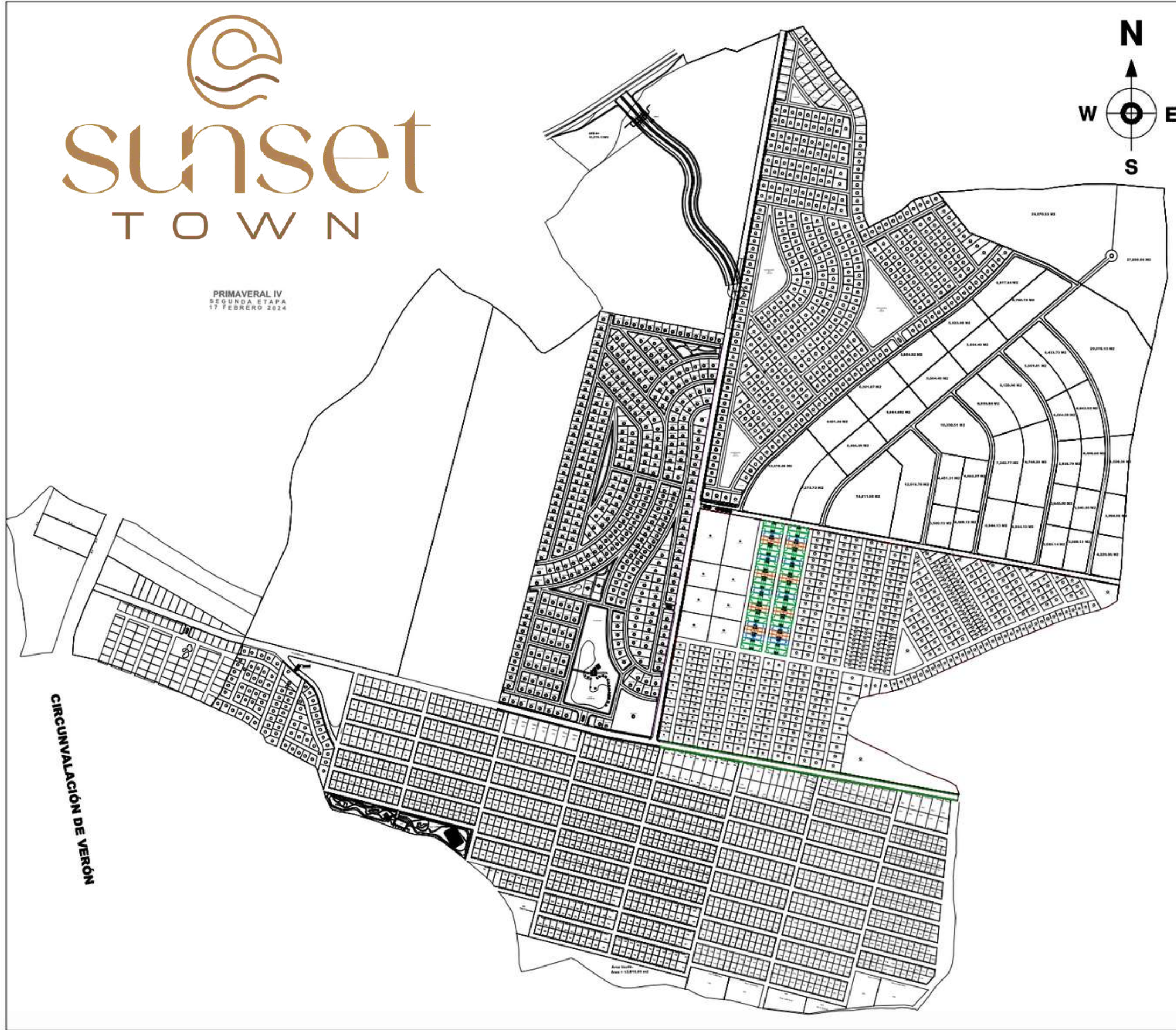


UBICACIÓN

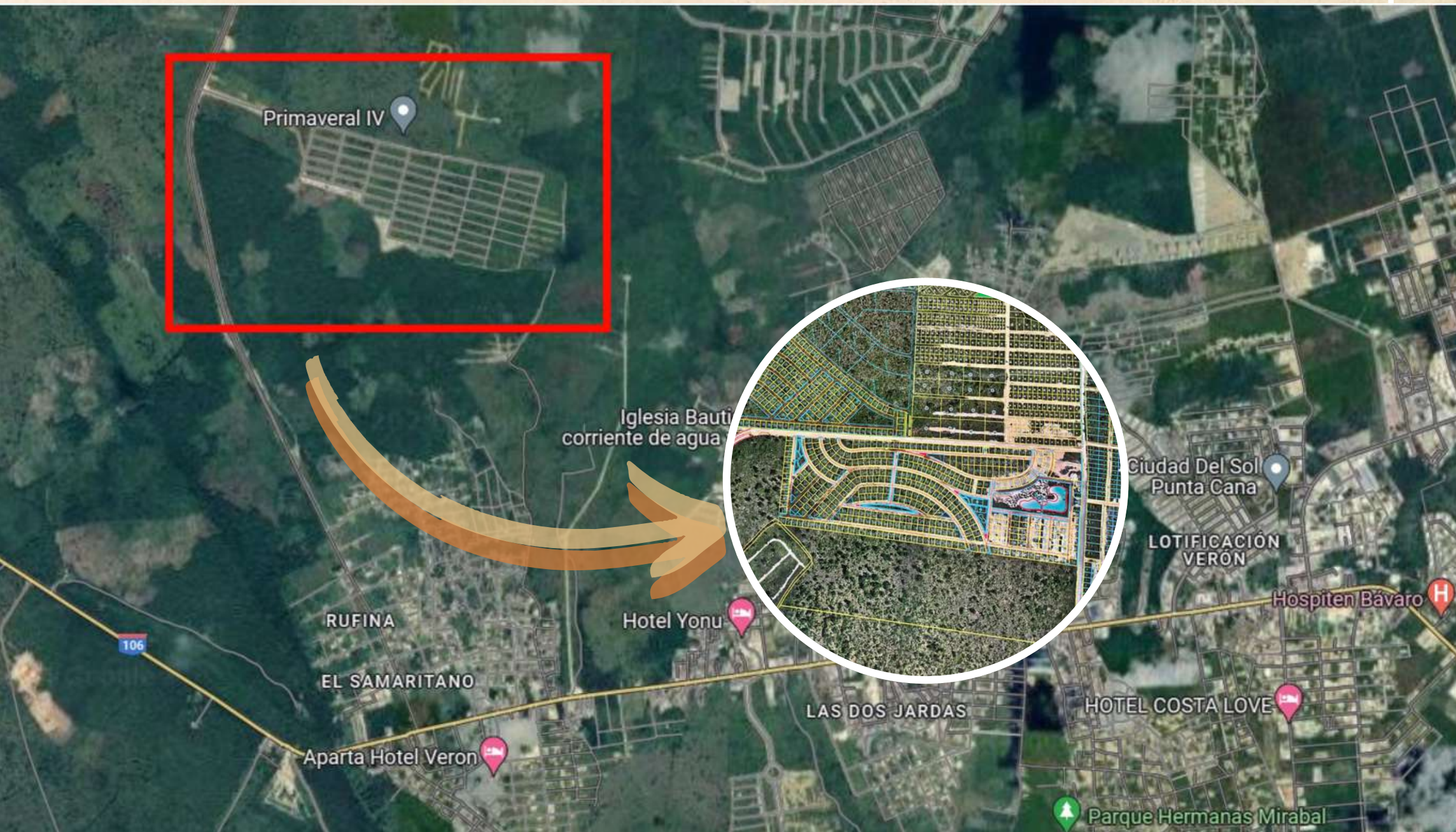
@ sunset TOWN

PRIMAVERAL IV
SEGUNDA ETAPA
17 FEBRERO 2024

CIRCUNVALACIÓN DE VERÓN



UBICACIÓN



@ sunset TOWN

Se encuentra ubicado estratégicamente en la Circunvalación Verón Punta Cana, dentro del complejo Residencial Primavera IV, Segunda Etapa. Un sector exclusivo creado en un entorno natural, para generar ambientes tranquilos que permiten disfrutar de hermosos paisajes con el respaldo que brinda una construcción segura y de alta calidad.




sunset
TOWN

Sunset Town at Primavera IV , es un conjunto Residencial encantador, ubicado dentro de un complejo creado para elevar tu estilo de vida y disfrutarla plenamente en medio de entornos naturales resaltados por una playa artificial que permite disfrutar del mar en un ambiente tranquilo y seguro.

CARACTERÍSTICAS



Imágenes y representación gráfica acorde al proyecto, solo para efectos de ambientación, sujeta a cambios sin previo aviso.


sunset
T O W N

Con un total de 108 casas, presenta una variedad de viviendas donde cada detalle está pensado para ofrecer comodidad, funcionalidad, seguridad y calidad.

Diseños de vanguardia que se alinean con un estilo de vida exclusivo para vivirlo en el sector de desarrollo con mayor potencial del caribe.



AMPLIOS ESPACIOS INTERIORES


sunset
TOWN

Imágenes y representación gráfica acorde al proyecto, solo para efectos de ambientación, sujeta a cambios sin previo aviso.



EXTERIORES

Viviendas de alto nivel con espacios exteriores distribuidos de manera estratégica para garantizar un retiro frontal que permite parquear 2 vehículos y un patio trasero que hace posible, por una inversión adicional, construir una piscuzzi para el disfrute de sus residentes

@
sunset
TOWN

Imágenes y representación gráfica acorde al proyecto, solo para efectos de ambientación, sujeta a cambios sin previo aviso.

Parcela de 208 m² con 101 m² Construidos

TIPO A

Compuesta por un módulo social y un módulo privado, desarrollados en un solo nivel con los siguientes espacios:

- Sala/comedor integrado
- Cocina con desayunador y área de lavado
- Una habitación principal con Walking closet y baño privado
- Dos habitaciones auxiliares con closet
- Un baño auxiliar
- Espacio para parqueo de 2 vehículos y un antejardín pequeño
- Jardín trasero que con una inversión adicional; brinda la opción de construir un área de barbacoa, piscuzzi y ducha.


sunset
TOWN



Parcela de 185 m² con 78 m² Construidos

TIPO B

Compuesta por un módulo social y un módulo privado, desarrollados en un solo nivel con los siguientes espacios:

- Sala/comedor integrado
- Cocina con desayunador
- Una habitación principal con closet y baño privado
- Una habitación auxiliar con closet
- Un baño auxiliar
- Área de lavado
- Espacio para parqueo de 2 vehículos y un antejardín pequeño
- Jardín trasero que con una inversión adicional; brinda la opción de construir un área de barbacoa, piscuzzi y ducha.


sunset
TOWN



TOWN HOUSE

Parcela de 140 m² con 81 m² Construidos

Desarrollada en dos niveles con los siguientes espacios:

- Sala
- Cocina con desayunador
- Una habitación principal con closet y baño privado
- Una habitación auxiliar con closet
- Un baño en la habitación estándar y medio baño en la primera planta
- Área de lavado
- Espacio para parqueo de 2 vehículos y un antejardín pequeño
- Jardín trasero que con una inversión adicional; brinda la opción de construir un área de barbacoa, piscuzzi y ducha.


sunset
T O W N






sunset
TOWN

AMENIDADES DENTRO DEL COMPLEJO



2 áreas de juegos infantiles



Gimnasio



1 cancha de Voleibol de playa



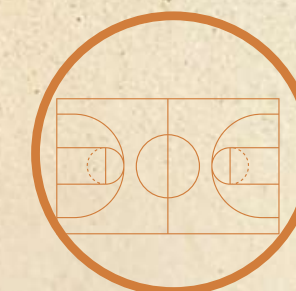
Parque de mascotas



Casa Club



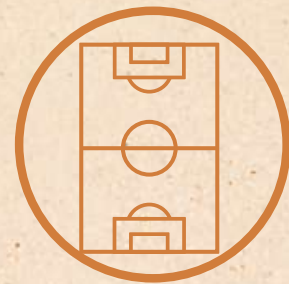
Ciclovía



2 Canchas de baloncesto



Restaurante



1 Cancha de Fútbol



2 Canchas de Tenis y 6 canchas de pádel



Proyecto cerrado



Playa artificial



sunset
TOWN

108 Casas **con áreas construidas desde 78 m2 hasta 101 m2**

¡DESDE US\$115.000!

PAGA TU INICIAL DURANTE LA CONSTRUCCIÓN.
FINANCIAMIENTO DISPONIBLE CON LA ENTIDAD DE TU PREFERENCIA.



Urbanizando
EL FUTURO.

¡Haz tu mejor inversión!